

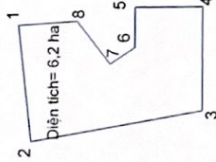
BẢN ĐỒ KHU VỰC THAM ĐO KHOÁNG SẢN

ĐẤT LÀM VẬT LIỆU SÀN LẤP TẠI XÃ HÀ ĐÔNG, HUYỆN HÀ TRUNG, TỈNH THANH HÓA

(Kèm theo Giấy phép thăm dò khoáng sản số/GP-UBND ngày/2023 của UBND tỉnh Thanh Hóa)

ỦY BAN NHÂN DÂN TỈNH THANH HÓA

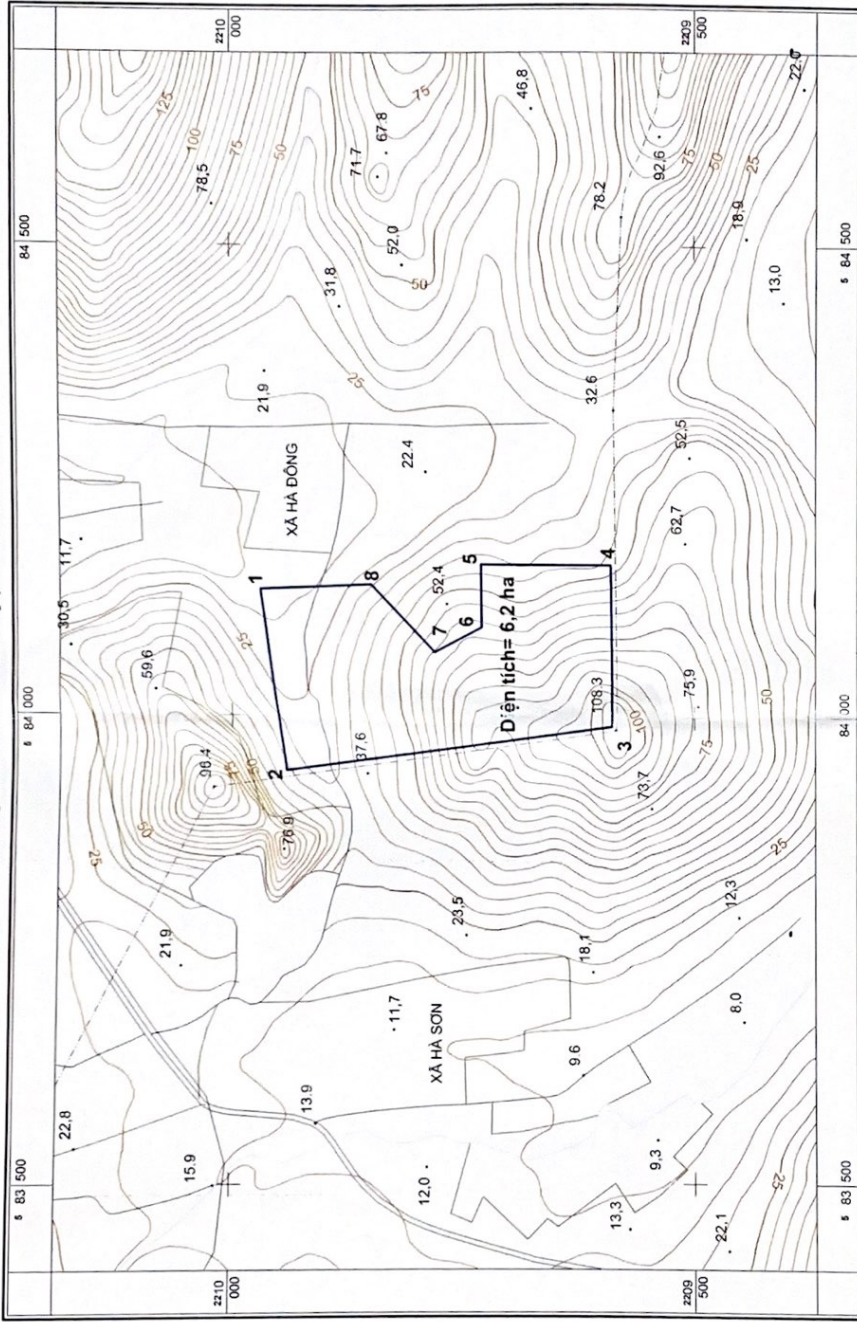
RANH GIỚI KHU VỰC MỎ



TOA ĐỘ CÁC ĐIỂM KHÉP GÓC

Điểm góc	Hệ tọa độ VN 2000	
	X (m)	Y (m)
1	22 09 967.73	5 84 135.72
2	22 09 941.77	5 83 940.92
3	22 09 589.18	5 83 990.34
4	22 09 590.12	5 84 164.00
5	22 09 729.34	5 84 164.00
6	22 09 729.51	5 84 096.63
7	22 09 779.94	5 84 069.77
8	22 09 847.94	5 84 141.50

Diện tích= 6.2 ha



CHỈ DẪN

- Đường đồng mức
- Sụt
- Đường giao thông
- Ranh giới xã
- Điểm đo cao

TỶ LỆ 1:5.000

1cm trên bản đồ bằng 50m ngoài thực tế



Được trích lục từ bản đồ địa hình tỷ lệ 1:5.000, địa hình đo vẽ của CT có phần set 8

CÔNG TY CỔ PHẦN TẬP ĐOÀN XÂY DỰNG

MIỀN TRUNG



Người thành lập

Lê Văn Tới

PHÓ TỔNG GIÁM ĐỐC
KS. *Bồ Văn Vinh*