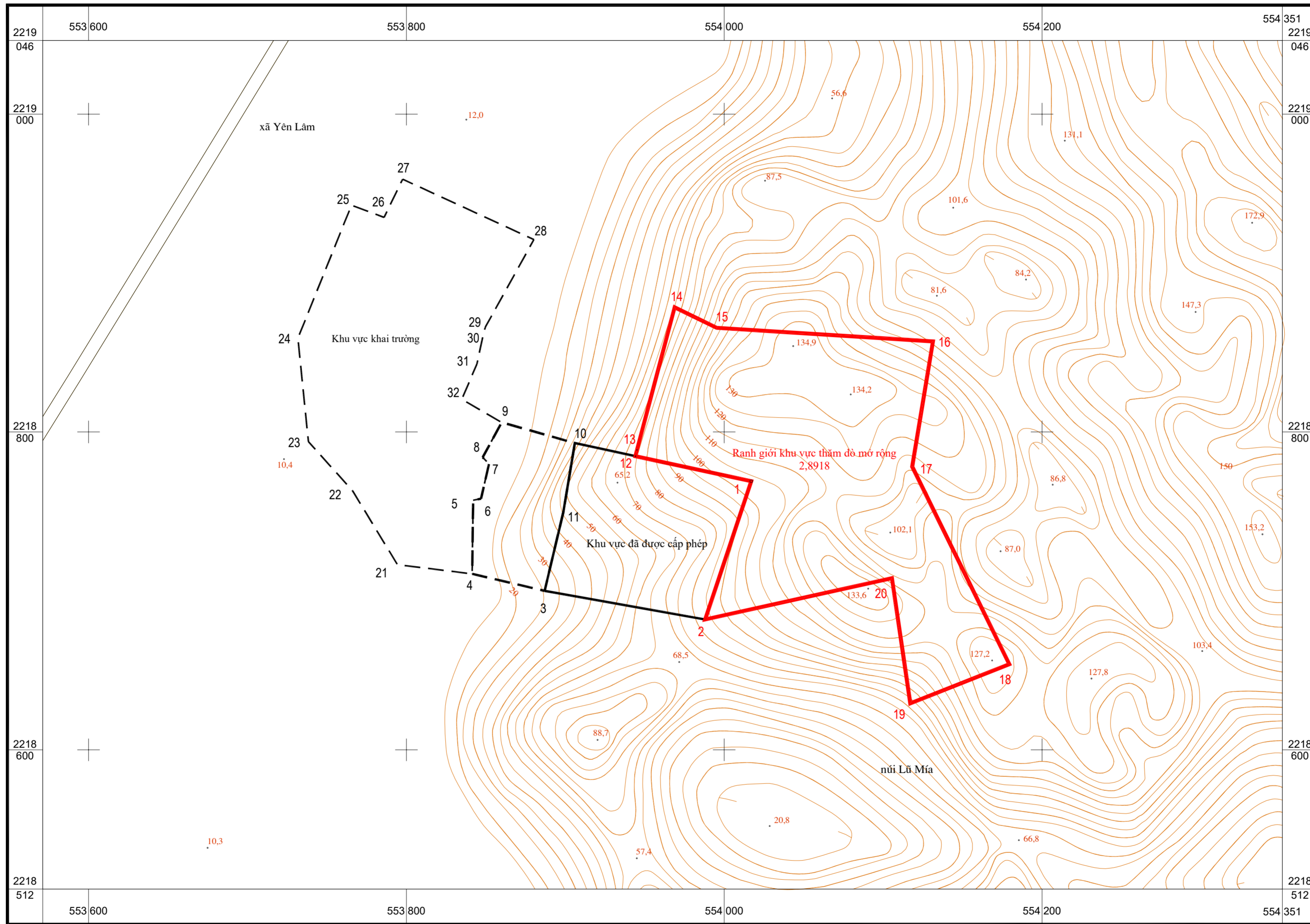


BẢN ĐỒ KHU VỰC THĂM ĐÒ KHOÁNG SẢN
ĐÁ VÔI LÀM VLXD THÔNG THƯỜNG TẠI NÚI LŨ MÍA, XÃ YÊN LÂM, HUYỆN YÊN ĐỊNH, TỈNH THANH HÓA
 (Kèm theo Giấy phép thăm dò số /GP-UBND ngày tháng năm 2021 của UBND tỉnh Thanh Hóa)

Tọa độ các điểm khép góc khu vực xin thăm dò mở rộng

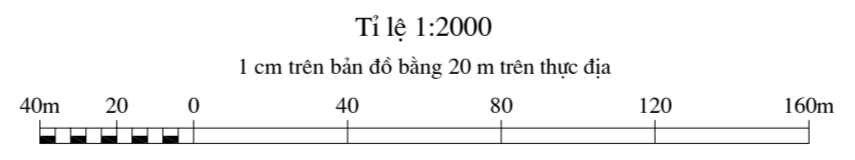
Tên điểm	Hệ tọa độ VN 2000 Kinh tuyến trục 105°, múi chiếu 3°		Diện tích (ha)
	X (m)	Y (m)	
2	2218682.00	553988.00	2,8918
1	2218769.00	554017.00	
12	2218784.72	553844.11	
13	2218788.70	553745.10	
14	2218878.40	553968.80	
15	2218865.50	553995.30	
16	2218856.94	554131.35	
17	2218778.13	554118.31	
18	2218653.81	554179.41	
19	2218629.20	554.117.10	
20	2218708.00	554105.50	



- CHÚ GIẢI**
- Đường đồng mức và cao độ
 - Đường giao thông
 - Điểm cao độ và cao độ
 - Ranh giới khu vực thăm dò mở rộng
 - Ranh giới khu vực khai trường
 - Ranh giới khu vực đã được cấp phép

Người thành lập

 K.S. TD. Vũ Xuân Ba



Chủ đầu tư
CÔNG TY TNHH TUYẾN HUỆ

 GIÁM ĐỐC
 Lê Hồng Dũng

Được trích lục từ bản đồ địa hình tỷ lệ 1:10.000
 Hệ VN2000, Kinh tuyến trục 105° múi chiếu 3°
 Tờ F-48-92-C-c-1 (Cao Khánh)