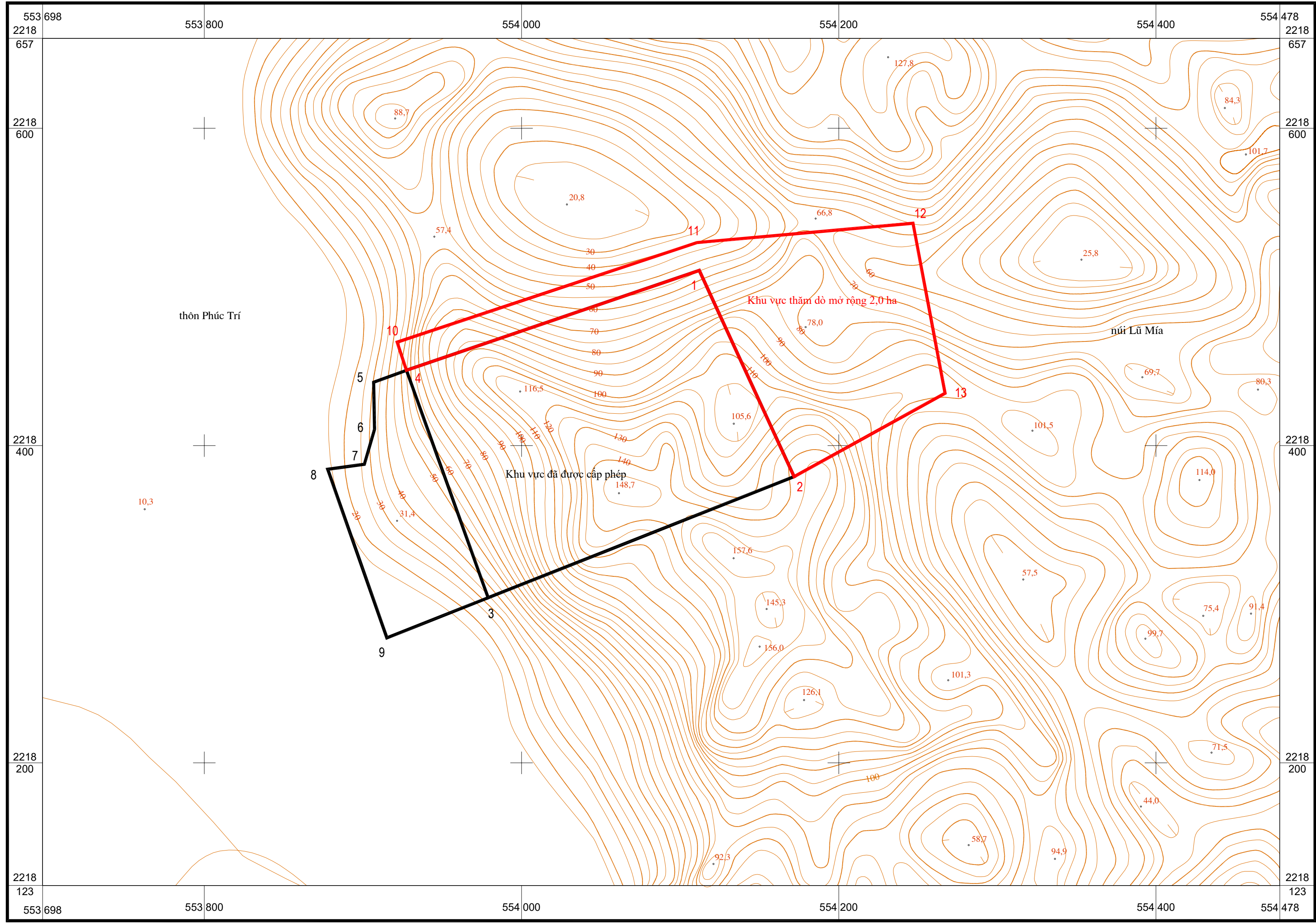


**BẢN ĐỒ KHU VỰC THẨM DÒ KHOÁNG SẢN**  
**MỎ ĐÁ VÔI TẠI XÃ YÊN LÂM, HUYỆN YÊN ĐỊNH, TỈNH THANH HÓA**  
 (Khu vực cấp phép thăm dò mở rộng cho Công ty TNHH Sản xuất kinh doanh VLXD Hoàng Tú)  
 Kèm theo Giấy phép thăm dò số...../GP-UBND ngày.....tháng.....năm 2021 của UBND tỉnh Thanh Hóa

Tọa độ các điểm khép góc khu vực xin thăm dò mở rộng

Tên điểm	Hệ tọa độ VN 2000 Kinh tuyến trục 105°, múi chiếu 3°		Diện tích (ha)
	X (m)	Y (m)	
1	2218510.44	554112.03	2,0
4	2218447.47	553927.44	
10	2218465.19	553921.56	
11	2218527.94	554110.57	
12	2218540.15	554246.79	
13	2218433.00	554267.00	
2	2218380.43	554171.83	
5	2218400.00	554100.00	



- CHÚ GIẢI**
- Đường đồng mức và cao độ
  - Đường giao thông
  - Điểm cao độ và cao độ
  - Ranh giới khu vực thăm dò mở rộng
  - Ranh giới khu vực đã được cấp phép

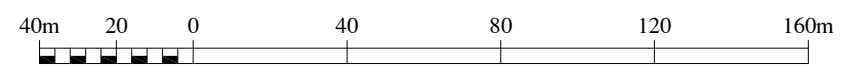
Người thành lập

*Vba*

K.S. TD. Vũ Xuân Ba

Tỉ lệ 1:2000

1 cm trên bản đồ bằng 20 m trên thực địa



Chủ đầu tư

**CÔNG TY TNHH SẢN XUẤT KINH DOANH VLXD HOÀNG TÚ**



GIÁM ĐỐC  
*Nguyễn Thị Hiền*

Được trích lục từ tờ bản đồ địa hình tỷ lệ 1:10.000  
 Hệ VN2000, Kinh tuyến trục 105° múi chiếu 3°  
 Tờ F-48-92-C-c-1 (Cao Khánh)