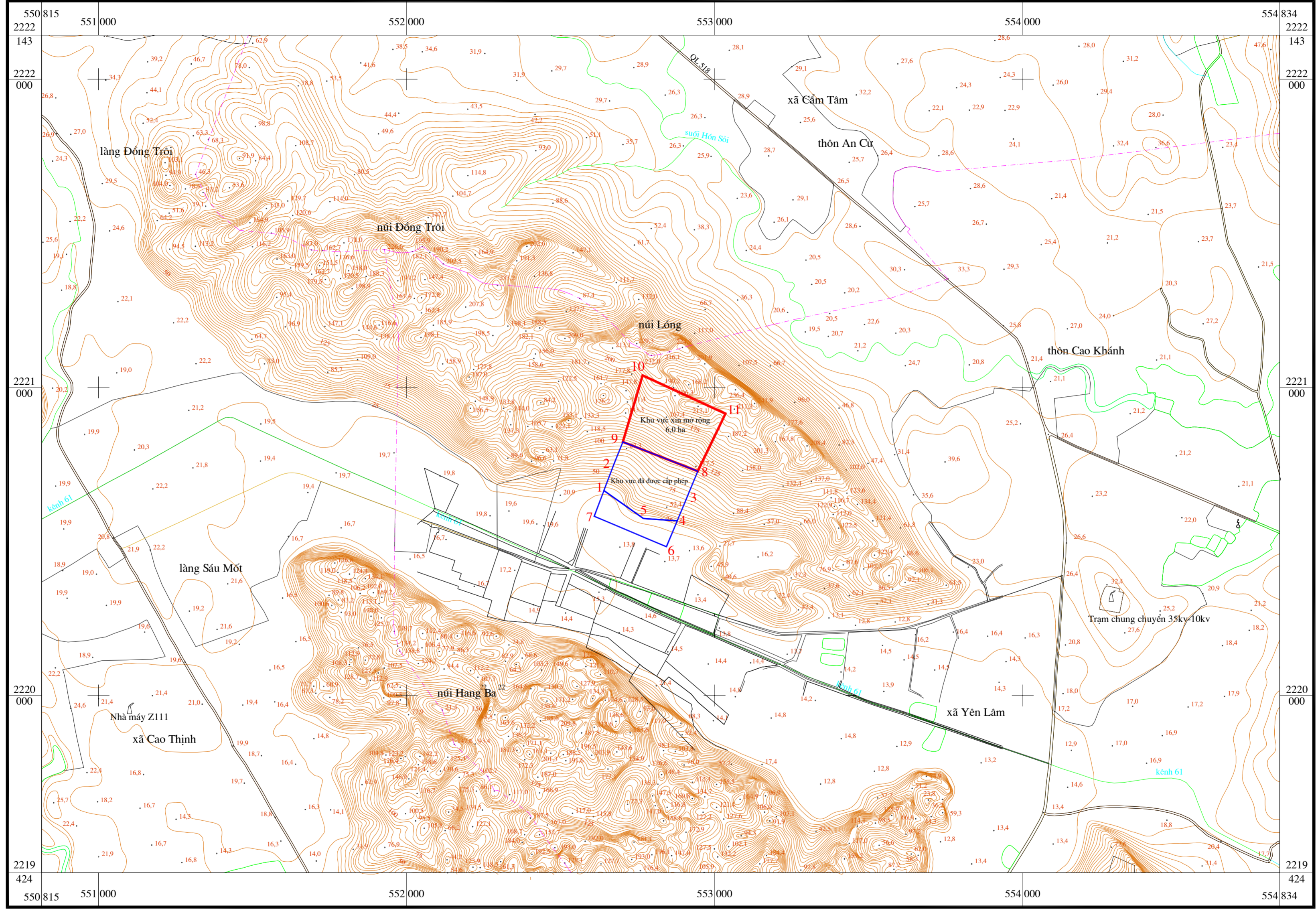


BẢN ĐỒ KHU VỰC THẨM DÒ KHOÁNG SẢN
MỎ ĐÁ VÔI TẠI XÃ YÊN LÂM, HUYỆN YÊN ĐỊNH, TỈNH THANH HÓA
(Khu vực cấp phép thăm dò mở rộng cho Công ty TNHH Kiên Ngọc Thành)

Kèm theo Giấy phép thăm dò khoáng sản số...../GP-UBND ngày.....tháng.....năm 2021 của UBND tỉnh Thanh Hóa

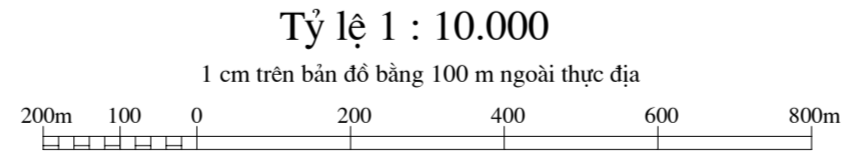
Tọa độ các điểm khép góc khu vực xin thăm dò mở rộng

Tên điểm	Hệ tọa độ VN 2000 Kinh tuyến trục 105°, múi chiếu 3°		Diện tích (ha)
	X (m)	Y (m)	
8	2220727.79	552945.36	6,0
9	2220822.92	552702.14	
10	2221038.79	552766.13	
11	2220914.74	553035.08	



- CHỈ DẪN**
- Ranh giới KV xin thăm dò mở rộng
 - Ranh giới KV đã được cấp phép
 - Đường bình độ
 - Điểm độ cao
 - Đường giao thông
 - Sông, suối
 - Ranh giới xã

Người thành lập
Vũ Xuân Ba
Vũ Xuân Ba



Chủ đầu tư
CÔNG TY TNHH
KIÊN NGỌC THÀNH
Nguyễn Văn Tuấn
GIÁM ĐỐC

Được trích lục từ tờ bản đồ địa hình tỷ lệ 1:10.000
Hệ VN2000, Kinh tuyến trục 105°múi chiếu 3°
Tờ F-48-92-C-c-1 (Cao Khánh)
F-48-91-D-d-2 (Cò Dừa)