

TOÀ ĐỘ CÁC ĐIỂM KHEP GÓC

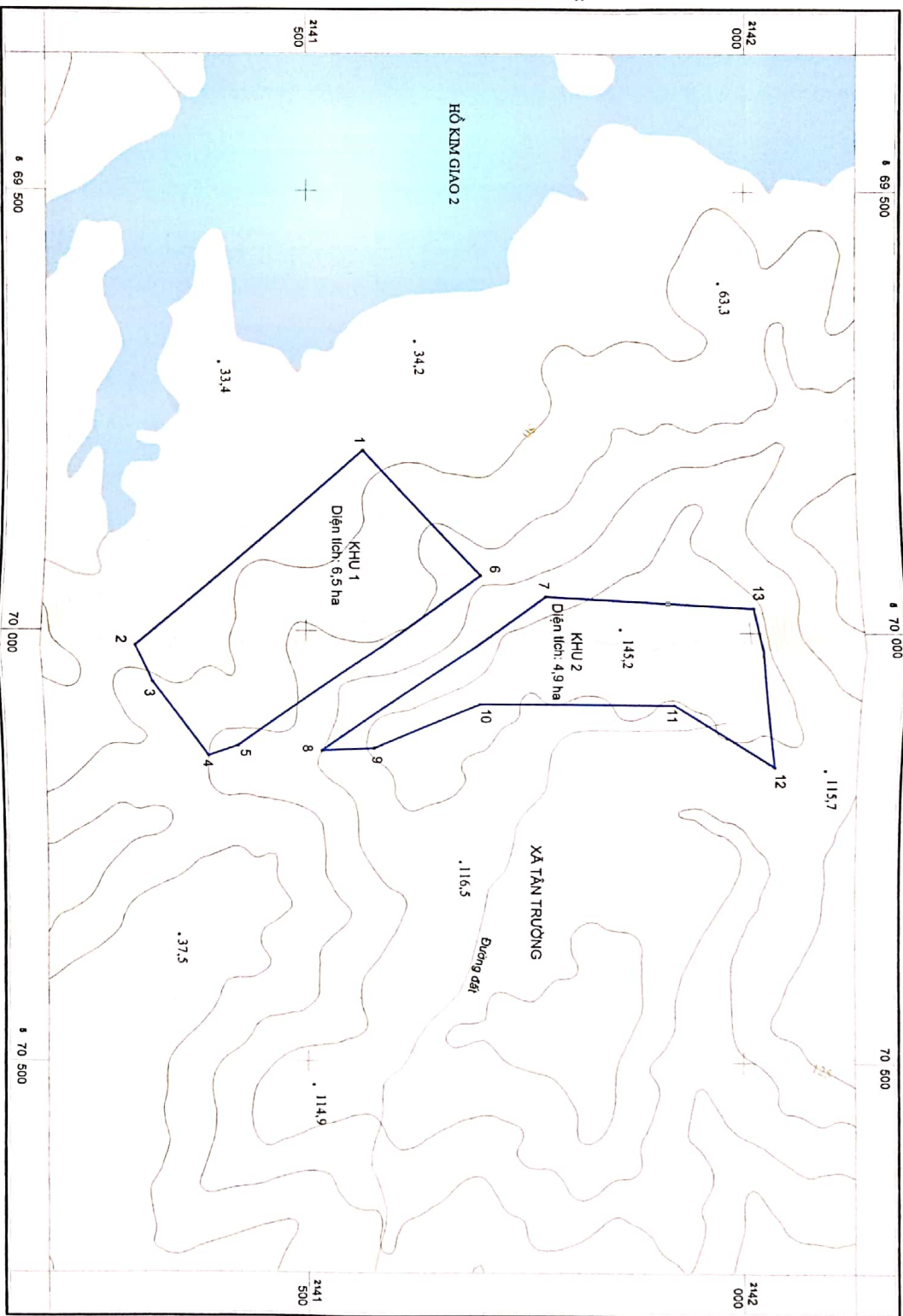
Điểm góc	Hệ toạ độ VN 2000	
	X (m)	Y (m)
1	21 41 584	5 69 793
2	21 41 308	5 70 017
3	21 41 325 67	5 70 062 18
4	21 41 387	5 70 150
5	21 41 421	5 70 138
6	21 41 699	5 69 935
7	21 41 773	5 69 960
8	21 41 517	5 70 144
9	21 41 576 88	5 70 141 54
10	21 41 698	5 70 088
11	21 41 918	5 70 088
12	21 42 034	5 70 161
13	21 42 006	5 69 972

Tổng diện tích tham đo: 11,4 ha

BẢN ĐỒ KHU VỰC THÂM ĐO KHOÁNG SẢN

ĐẤT SẢN LẬP TẠI XÃ TÂN TRƯỜNG, THỊ XÃ NGHI SƠN, TỈNH THANH HÓA

(Kèm theo Giấy phép tham đo khoáng sản số:/GP-UBND ngày:/202... của UBND tỉnh Thanh Hóa)



Phụ lục 2

- CHỈ DẪN**
- Dương đồng mức
 - Suối, hồ
 - Đường giao thông
 - Điểm độ cao

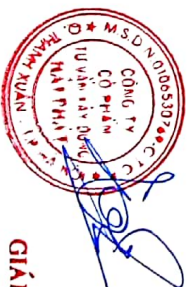
Người thành lập:

NW

Nguyễn Xuân Mong

TỶ LỆ 1:5.000
 1cm trên bản đồ bằng 50m ngoài thực tế
 Trích lược từ tư bản đồ địa hình tỷ lệ 1:10.000
 số hiệu tờ E-48-20-A-d-1

CÔNG TY CỔ PHẦN TƯ VẤN XÂY DỰNG HẢI PHÁT



GIÁM ĐỐC
Đo Phúc Vũ

Thanh Hóa, ngày 05 tháng 11 năm 2020

ĐƠN ĐỀ NGHỊ CẤP PHÉP THĂM DÒ KHOÁNG SẢN

Kính gửi: Ủy ban nhân dân tỉnh Thanh Hóa.

Tên Đơn vị: Công ty cổ phần Tư vấn Xây dựng Hải Phát

Trụ sở chính: Số 9, ngách 98/12 phố Nguyễn Ngọc Nại, Phường Khương Mai, Quận Thanh Xuân, Thành phố Hà Nội.

Điện thoại: 02466565508 - Fax:

Giấy chứng nhận đăng ký kinh doanh số 0106530769 đăng ký lần đầu ngày 07/05/2014, thay đổi lần thứ 6, ngày 21/5/2020; do Sở Kế hoạch và Đầu tư Thành phố Hà Nội cấp.

Đề nghị được cấp phép thăm dò khoáng sản đất san lấp tại xã Tân Trường, thị xã Nghi Sơn, tỉnh Thanh Hóa.

Diện tích thăm dò là: 11,4 ha, bao gồm 2 khu vực được giới hạn bởi các điểm góc từ 1 ÷ 6 và từ 7 ÷ 13 có tọa độ xác định trên bản đồ khu vực thăm dò khoáng sản kèm theo Đơn này.

Thời gian là 24,0 tháng, kể từ ngày ký Giấy phép.

Công ty cổ phần Tư vấn Xây dựng Hải Phát đã ký hợp đồng kinh tế kỹ thuật với Công ty TNHH tư vấn xây dựng địa kỹ thuật và môi trường Thanh Hà về việc khảo sát, lập đề án thăm dò và đánh giá chất lượng, trữ lượng khoáng sản đất san lấp tại xã Tân Trường, thị xã Nghi Sơn, tỉnh Thanh Hóa.

Mục đích sử dụng khoáng sản: Đất san lấp.

Công ty cổ phần Tư vấn Xây dựng Hải Phát cam đoan thực hiện đúng quy định của pháp luật về khoáng sản và quy định của pháp luật khác có liên quan.

Nơi nhận:

- Như trên;
- Lưu VP; KT.



GIÁM ĐỐC
Lê Phúc Vũ