

Số: 102 /TB-STNMT

Thanh Hoá, ngày 25 tháng 01 năm 2017

UBND TỈNH THANH HOÁ

CÔNG VĂN ĐẾN

Số: 2960.....

Ngày: 23/1/2017.....

**THÔNG BÁO**

Về việc công khai địa điểm cấp phép khai thác khoáng sản  
ở khu vực không đấu giá quyền khai thác khoáng sản

Thực hiện ý kiến chỉ đạo của Phó Chủ tịch Thường trực UBND tỉnh Nguyễn Đức Quyền tại Công văn số 14874/UBND-CN ngày 27/12/2016 về việc giao Sở Tài nguyên và Môi trường chủ trì, phối hợp với các ngành và đơn vị liên quan xem xét đề nghị của Công ty cổ phần Xây dựng giao thông thủy lợi Tuấn Hùng xin khai thác đất san lấp tại xã Cẩm Thạch, huyện Cẩm Thủy để cung cấp vật liệu san lấp phục vụ thi công công trình cải tạo, nâng cấp đường giao thông từ xã Cẩm Ngọc đi xã Cẩm Phong, huyện Cẩm Thủy và các dự án trên địa bàn.

Căn cứ quy định tại Điều 36 Luật Khoáng sản năm 2010 và Điều 58 Nghị định số 158/2016/NĐ-CP ngày 29/11/2016 của Chính phủ quy định chi tiết thi hành một số điều của Luật Khoáng sản, Sở Tài nguyên và Môi trường Thông báo công khai tên tổ chức đề nghị khai thác khoáng sản, loại khoáng sản, vị trí đề nghị khai thác, cụ thể như sau:

1. Tên tổ chức, cá nhân đề nghị khai thác: Công ty cổ phần Xây dựng giao thông thủy lợi Tuấn Hùng;
2. Tên loại khoáng sản: đất san lấp;
3. Vị trí xin khai thác: xã Cẩm Thạch, huyện Cẩm Thủy, diện tích 4,16 ha (vị trí, tọa độ cụ thể có bản đồ kèm theo)

Đề nghị Văn phòng UBND tỉnh thông báo nội dung Văn bản này trên cổng thông tin điện tử của UBND tỉnh. /

Nơi nhận:

- Văn phòng UBND tỉnh;
- Bộ phận một cửa Sở TNMT;
- Website Sở TNMT;

Lưu VT, KS

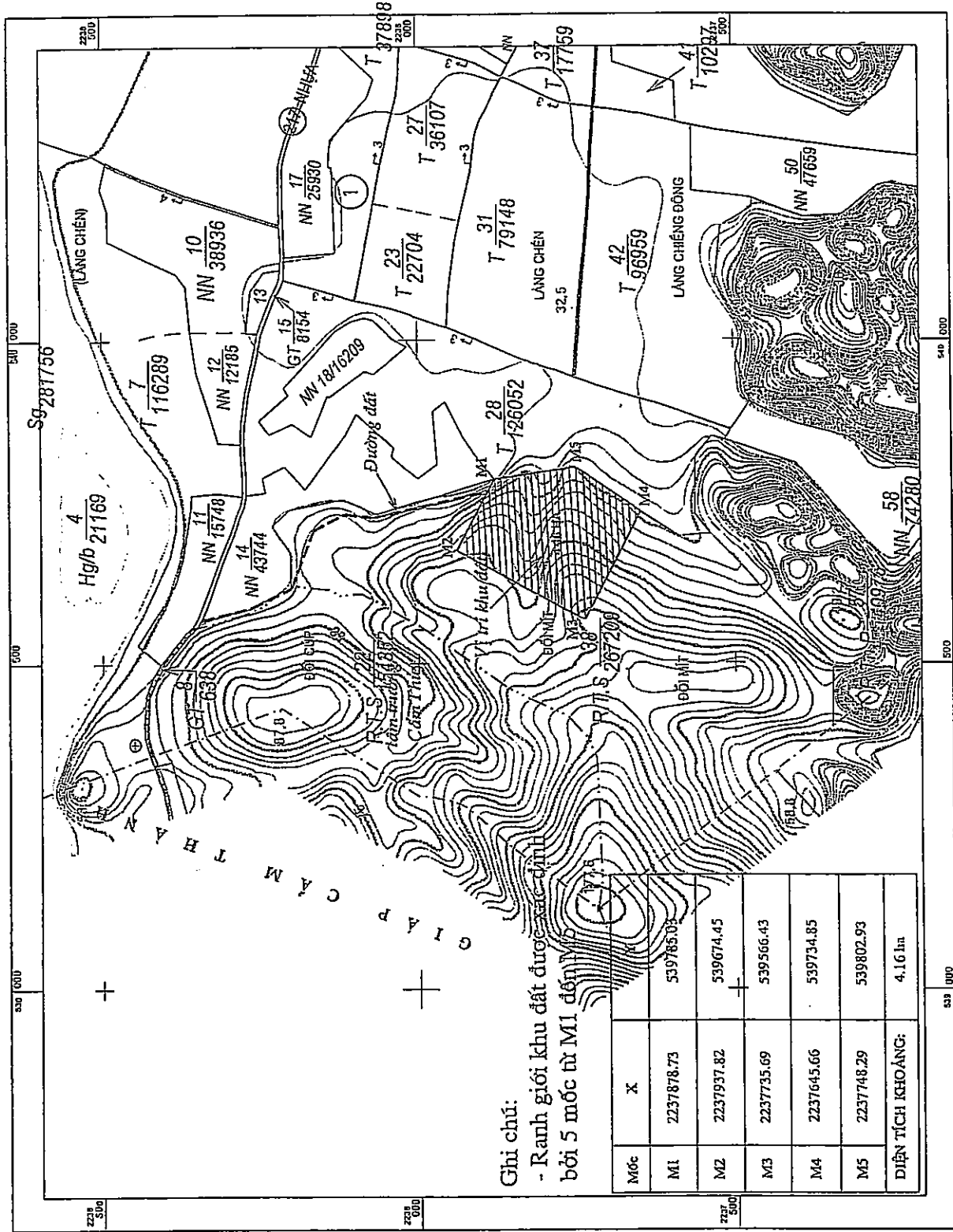
KT. GIÁM ĐỐC  
PHÓ GIÁM ĐỐC



Lưu Trọng Quang

**TRÍCH BẢN ĐỒ ĐỊA CHÍNH CƠ SỞ XÃ CẨM THẠCH TỶ LỆ 1/10000**

Khu đất thuộc khu Đối Mất, thuộc thửa đất số 38, tờ số 01, Bản đồ địa chính cơ sở tỷ lệ 1/10.000  
 Tại Km 69+700, trái tuyến 0,9Km thuộc thôn Chiềng 2, xã Cẩm Thạch, huyện Cẩm Thủy, tỉnh Thanh Hóa  
 Diện tích khu đất khoảng 4,16ha; được xác định bởi 5 mốc từ M1 đến M5  
 Khu đất cách đường Quốc Lộ 217 khoảng 800m, có đường đất hiện trạng đi vào khu đất

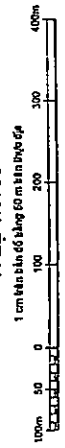


Ghi chú:

- Ranh giới khu đất được xác định bởi 5 mốc từ M1 đến M5

THÀNH TỐ  
 TỶ SỐ 01  
 Tỉ lệ số lữa : 01

TỈ LỆ 1:5000



Đo vẽ tháng 12 năm 2016



15-10-15 : 150m  
by, by

150