

UBND TỈNH THANH HOÁ

THÔNG BÁO

CÔNG VĂN ĐỀ về việc công khai địa điểm cấp phép thăm dò, khai thác khoáng sản ở khu vực không đấu giá quyền khai thác khoáng sản

Số:.....26066.....

Ngày:..22/..8/..18..

Thực hiện ý kiến chỉ đạo của Chủ tịch UBND tỉnh tại Công văn số 9809/UBND-CN ngày 15/8/2018 về việc đồng ý chủ trương đưa phần diện tích 3,0 ha mỏ đất san lấp tại xã Cẩm Thạch, huyện Cẩm Thủy mà Công ty TNHH Một thành viên TM Vận tải Bình Xuân xin khai thác vào khu vực không đấu giá quyền khai thác khoáng sản và giao Sở Tài nguyên và Môi trường chủ trì, phối hợp với Văn phòng UBND tỉnh, thông báo công khai trên Báo Đấu thầu, Cổng thông tin điện tử của tỉnh và tại trụ sở Sở Tài nguyên và Môi trường việc cấp phép thăm dò, khai thác khoáng sản đối với khu vực trên; thời gian thông báo 30 ngày. Kết thúc thời gian thông báo, tổng hợp, lựa chọn tổ chức, cá nhân có đủ năng lực theo quy định để cấp Giấy phép thăm dò, khai thác khoáng sản đối với phần diện tích mỏ đá trên; báo cáo Chủ tịch UBND tỉnh xem xét, quyết định.

Căn cứ quy định tại Điều 36 Luật Khoáng sản năm 2010 và Điều 58 Nghị định số 158/2016/NĐ-CP ngày 19/11/2016 của Chính phủ quy định chi tiết thi hành một số điều của Luật Khoáng sản, Sở Tài nguyên và Môi trường Thông báo công khai tên tổ chức đề nghị khai thác khoáng sản, loại khoáng sản, vị trí đề nghị khai thác, cụ thể như sau:

1. Tên tổ chức, cá nhân đề nghị khai thác: Công ty TNHH Một thành viên TM Vận tải Bình Xuân.
2. Tên loại khoáng sản: Đất làm vật liệu san lấp.
3. Vị trí mỏ: xã Cẩm Thạch, huyện Cẩm Thủy, diện tích khoảng 3,0 ha (vị trí, tọa độ cụ thể có bản đồ kèm theo)

Đề nghị Văn phòng UBND tỉnh thông báo nội dung Văn bản này trên cổng thông tin điện tử của UBND tỉnh; phòng TC-KH - Sở Tài nguyên và Môi trường thực hiện công khai tại hệ thống mạng đấu thầu quốc gia và Báo đấu thầu./

Nơi nhận:

- Văn phòng UBND tỉnh;
- Giám đốc Sở (b/cáo);
- Phòng TC-KH;
- Website Sở TNMT;
- Lưu VT, KS.

(V.Hùng 17-8)

KT. GIÁM ĐỐC
PHÓ GIÁM ĐỐC

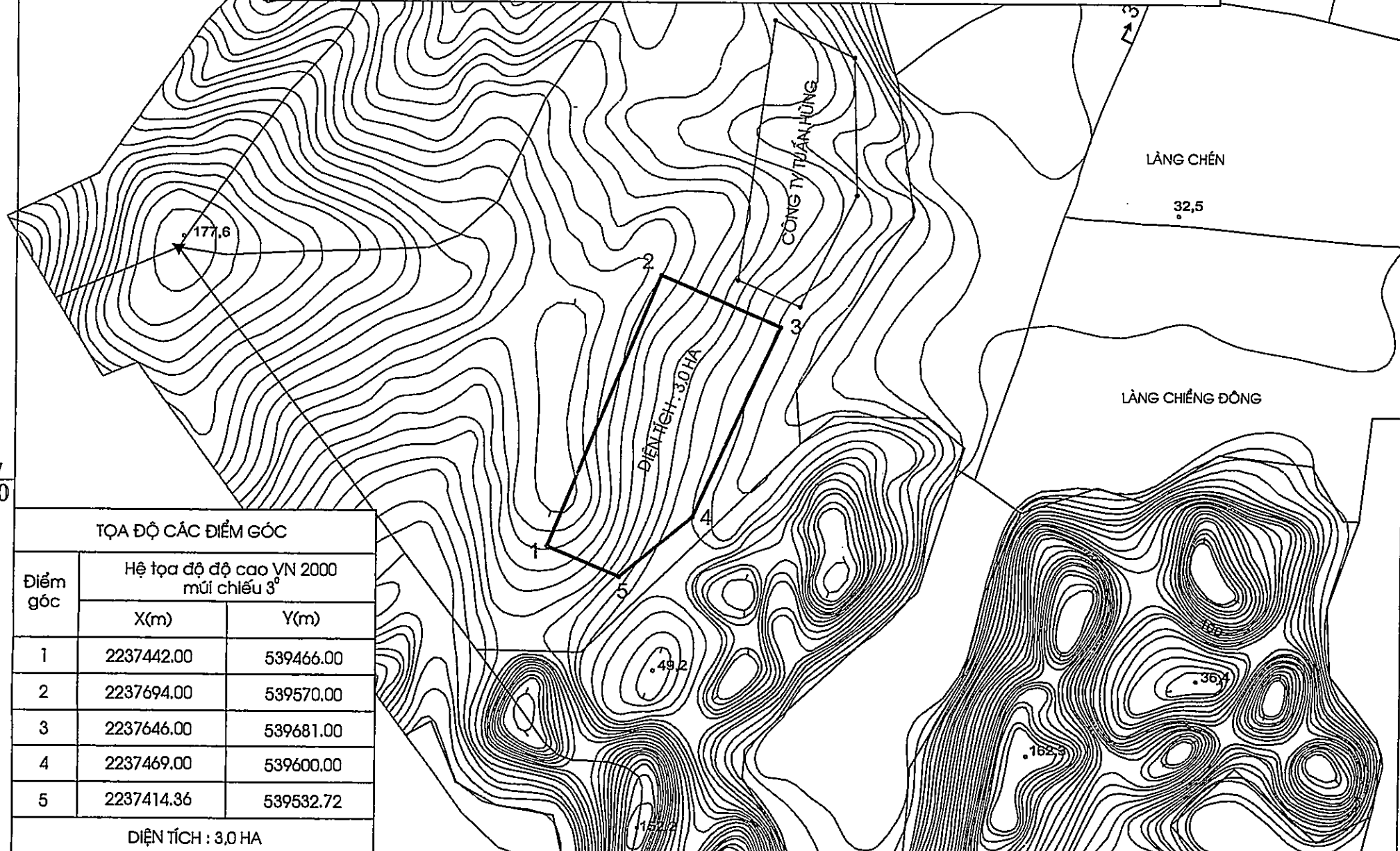


Nguyễn Minh Châu

539 000 539 500 540 000

2238 000 2238 000

BẢN ĐỒ VỊ TRÍ KHU VỰC XIN THẨM DÒ, KHAI THÁC MỎ ĐẤT SAN LẤP
 TẠI XÃ CẨM THẠCH, HUYỆN CẨM THỦY, TỈNH THANH HÓA
 (Kèm theo công văn số: 692/BX ngày 27 tháng 8 năm 2017 của Công ty TNHH MTV TM Vận tải Bình Xuân)



2237 500 2237 500

TỌA ĐỘ CÁC ĐIỂM GÓC		
Điểm góc	Hệ tọa độ độ cao VN 2000 mũi chiều 3°	
	X(m)	Y(m)
1	2237442.00	539466.00
2	2237694.00	539570.00
3	2237646.00	539681.00
4	2237469.00	539600.00
5	2237414.36	539532.72
DIỆN TÍCH : 3,0 HA		

539 000 539 500 540 000