

Số: 424 /TB-STNMT

Thanh Hoá, ngày 07 tháng 6 năm 2017

## THÔNG BÁO

UBND TỈNH THANH HOÁ

CÔNG VĂN ĐẾN

Số: 16081

Ngày: 08/06/2017

Về việc công khai địa điểm cấp phép thăm dò khoáng sản ở khu vực không đấu giá quyền khai thác khoáng sản

Thực hiện ý kiến chỉ đạo của Phó Chủ tịch Thường trực UBND tỉnh Nguyễn Đức Quyền tại Công văn số 5922/UBND-CN ngày 30/5/2017 về việc đồng ý chấp thuận chủ trương đưa phần diện tích 1,95 ha Công ty cổ phần Loan Dương xin mở rộng mỏ đá vôi làm vật liệu xây dựng thông thường tại xã Hà Tân, huyện Hà Trung vào khu vực không đấu giá quyền khai thác khoáng sản. Giao Sở Tài Nguyên và Môi trường chủ trì, phối hợp với Văn phòng UBND tỉnh, thông báo công khai trên cổng thông tin điện tử của tỉnh và tại trụ sở Sở Tài nguyên và Môi trường địa điểm cấp phép thăm dò, khai thác khoáng sản đối với khu vực trên; thời gian thông báo 30 ngày. Kết thúc thời gian thông báo, tổng hợp, lựa chọn tổ chức, cá nhân có đủ năng lực theo quy định để cấp phép thăm dò khoáng sản mỏ đất trên; báo cáo Chủ tịch UBND tỉnh xem xét, quyết định.

Căn cứ quy định tại Điều 36 Luật khoáng sản năm 2010 và Điều 58 Nghị định số 158/2016/NĐ-CP ngày 29/11/2016 của Chính phủ quy định chi tiết thi hành một số điều của Luật Khoáng sản, Sở Tài nguyên và Môi trường thông báo công khai tên tổ chức đề nghị thăm dò, khai thác khoáng sản, loại khoáng sản, vị trí đề nghị thăm dò, khai thác, cụ thể như sau:

1. Tên tổ chức, cá nhân đề nghị thăm dò: Công ty cổ phần Loan Dương;
2. Tên loại khoáng sản: Đá vôi làm vật liệu xây dựng thông thường;
3. Vị trí xin thăm dò: xã Hà Tân, huyện Hà Trung, diện tích 1,95 ha (vị trí, tọa độ cụ thể có bản đồ kèm theo)

Đề nghị Văn phòng UBND tỉnh thông báo nội dung Văn bản này trên cổng thông tin điện tử của UBND tỉnh. /

### Nơi nhận:

- Văn phòng UBND tỉnh;
- Giám đốc Sở (b/c);
- Bộ phận một cửa Sở TNMT;
- Website Sở TNMT;
- Lưu VT, KS

KT. GIÁM ĐỐC  
PHÓ GIÁM ĐỐC



Nguyễn Minh Châu

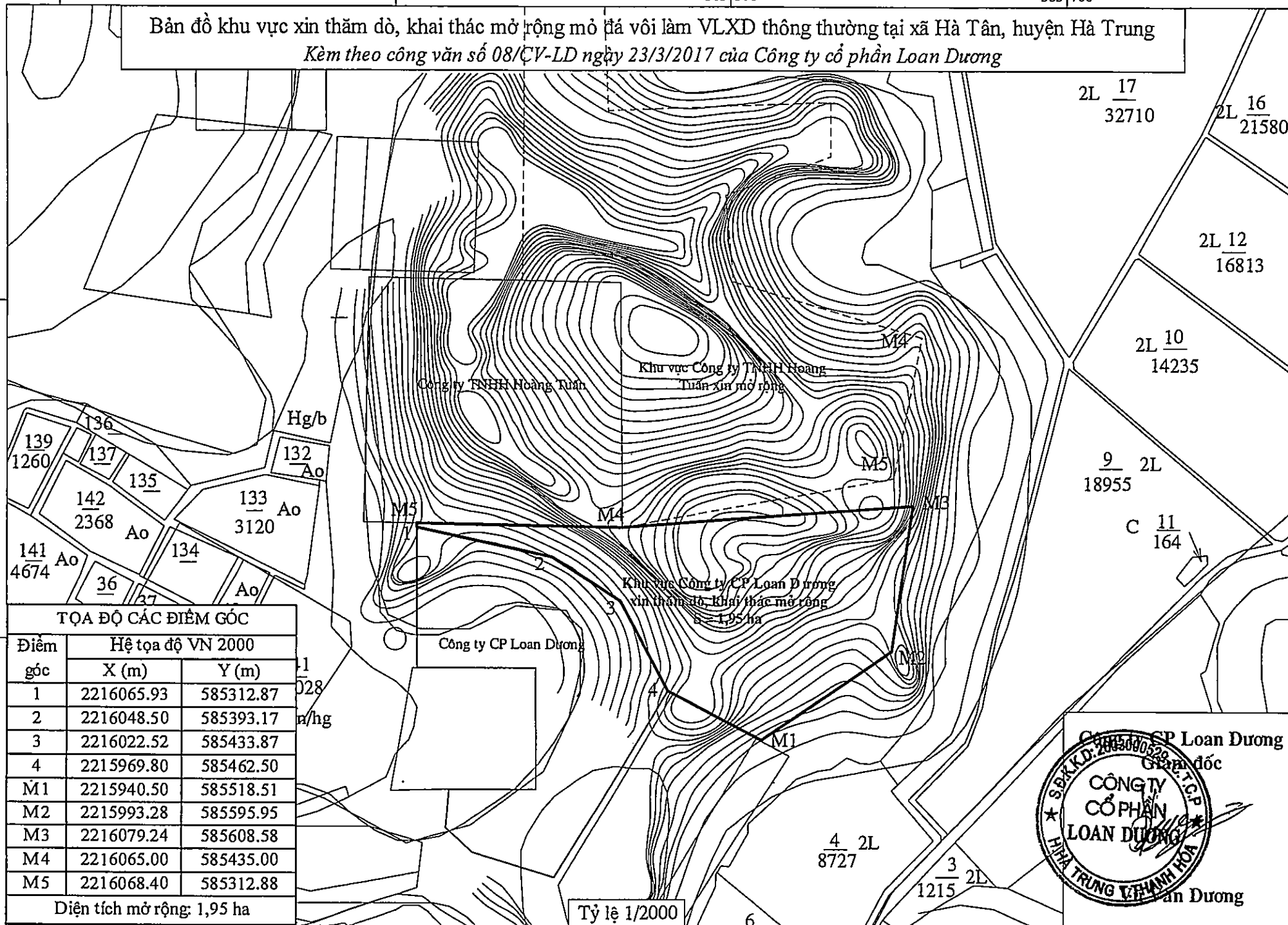
585 | 100

585 | 300

585 | 500

585 | 700

Bản đồ khu vực xin thăm dò, khai thác mở rộng mỏ đá vôi làm VLXD thông thường tại xã Hà Tân, huyện Hà Trung  
 Kèm theo công văn số 08/CV-LD ngày 23/3/2017 của Công ty cổ phần Loạn Dương

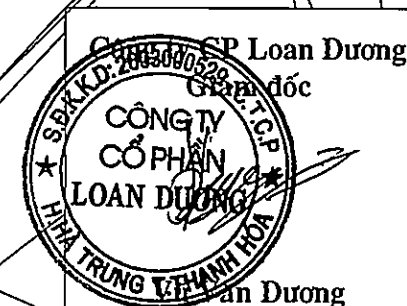
2216  
2002216  
2002216  
0002216  
000

## TỌA ĐỘ CÁC ĐIỂM GÓC

Điểm góc	Hệ tọa độ VN 2000	
	X (m)	Y (m)
1	2216065.93	585312.87
2	2216048.50	585393.17
3	2216022.52	585433.87
4	2215969.80	585462.50
M1	2215940.50	585518.51
M2	2215993.28	585595.95
M3	2216079.24	585608.58
M4	2216065.00	585435.00
M5	2216068.40	585312.88

Diện tích mở rộng: 1,95 ha

Tỷ lệ 1/2000



585 | 100

585 | 300

585 | 500

585 | 700