

Số: 423 /TB-STNMT

Thanh Hoá, ngày 07 tháng 6 năm 2017

THÔNG BÁO

UBND TỈNH THANH HOÁ
CÔNG VĂN ĐẾN
Số:.....160.82.....
Ngày:...08/...6...17...

Về việc công khai địa điểm cấp phép thăm dò khoáng sản ở khu vực không đấu giá quyền khai thác khoáng sản

Thực hiện ý kiến chỉ đạo của Phó Chủ tịch Thường trực UBND tỉnh Nguyễn Đức Quyền tại Công văn số 5916/UBND-CN ngày 30/5/2017 về việc đồng ý chấp thuận chủ trương đưa phần diện tích 4,5 ha Công ty cổ phần Dịch vụ thương mại Lộc Xuân xin thăm dò, khai thác đất làm vật liệu san lấp và tận thu đất sét làm phụ gia sản xuất phân bón tại xã Thọ Thanh, huyện Thường Xuân vào khu vực không đấu giá quyền khai thác khoáng sản. Giao Sở Tài Nguyên và Môi trường chủ trì, phối hợp với Văn phòng UBND tỉnh, thông báo công khai trên cổng thông tin điện tử của tỉnh và tại trụ sở Sở Tài nguyên và Môi trường địa điểm cấp phép thăm dò khoáng sản đối với khu vực trên; thời gian thông báo 30 ngày. Kết thúc thời gian thông báo, tổng hợp, lựa chọn tổ chức, cá nhân có đủ năng lực theo quy định để cấp phép thăm dò khoáng sản mỏ đất trên; báo cáo Chủ tịch UBND tỉnh xem xét, quyết định.

Căn cứ quy định tại Điều 36 Luật khoáng sản năm 2010 và Điều 58 Nghị định số 158/2016/NĐ-CP ngày 29/11/2016 của Chính phủ quy định chi tiết thi hành một số điều của Luật Khoáng sản, Sở Tài nguyên và Môi trường thông báo công khai tên tổ chức đề nghị thăm dò khoáng sản, loại khoáng sản, vị trí đề nghị thăm dò cụ thể như sau:

1. Tên tổ chức, cá nhân đề nghị thăm dò: Công ty cổ phần Dịch vụ thương mại Lộc Xuân;
2. Tên loại khoáng sản: Đất làm vật liệu san lấp và tận thu đất sét làm phụ gia sản xuất phân bón;
3. Vị trí xin thăm dò: xã Thọ Thanh, huyện Thường Xuân, diện tích 4,5 ha (vị trí, tọa độ cụ thể có bản đồ kèm theo)

Đề nghị Văn phòng UBND tỉnh thông báo nội dung Văn bản này trên cổng thông tin điện tử của UBND tỉnh./.

Nơi nhận:

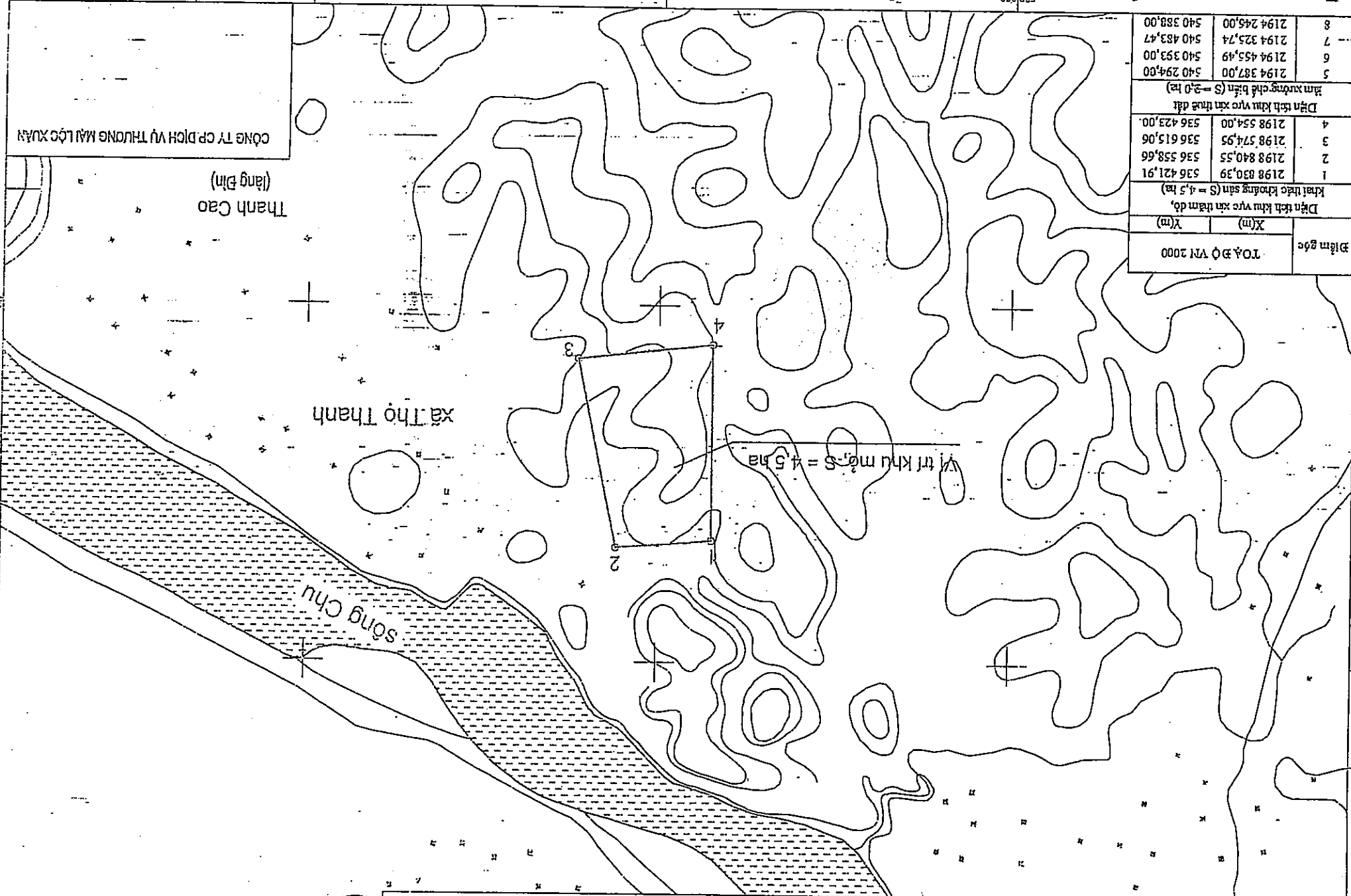
- Văn phòng UBND tỉnh;
- Giám đốc Sở (b/c);
- Bộ phận một cửa Sở TNMT;
- Website Sở TNMT;
- Lưu VT, KS.

KT. GIÁM ĐỐC
PHÓ GIÁM ĐỐC



Nguyễn Minh Châu

Điểm góc		TOÀ ĐỘ VN 2000	
X(m)	Y(m)	X(m)	Y(m)
Diện tích khu vực xâm phạm đê			
1	2198 830,39	536 421,91	
2	2198 840,55	536 538,66	
3	2198 574,95	536 615,06	
4	2198 554,00	536 423,00	
Diện tích khu vực xâm phạm đất			
Đâm xuống chế biển (S = 2,0 ha)			
5	2194 387,00	540 294,00	
6	2194 455,49	540 353,00	
7	2194 325,74	540 483,47	
8	2194 245,00	540 388,00	



CÔNG TY CP DỊCH VỤ THƯƠNG MẠI LỘC XUÂN
 Thanh Cao (làng Đìn)

BẢN ĐỒ VỊ TRÍ XÂY DỰNG ĐÊ, KINH THÁC MỒ ĐẤT SET LÂM PHỤ GIA SẢN XUẤT PHẦN BÒN
 TẠI XÃ THỌ THÀNH, HUYỆN THƯỜNG XUÂN, TỈNH THANH HÓA
 CÔNG TY CỔ PHẦN DỊCH VỤ THƯƠNG MẠI LỘC XUÂN
 Kèm theo tờ tính số 04/TT-CTLX ngày 15/3/2017 của Công ty CP Dịch vụ Thương mại Lộc Xuân
 (Tỷ lệ: 1/5.000)

