

Số: 788 /TB-STNMT

Thanh Hoá, ngày 06 tháng 12 năm 2016

UBND TỈNH THANH HOÁ

CÔNG VĂN ĐẾN

Số:.....36462.

Ngày:.....07/12/16.

**THÔNG BÁO**

**Về việc công khai địa điểm cấp phép thăm dò khoáng sản ở khu vực không đấu giá quyền khai thác khoáng sản**

Thực hiện ý kiến chỉ đạo của Phó Chủ tịch Thường trực UBND tỉnh Nguyễn Đức Quyền tại Công văn số 13440/UBND-CN ngày 22/11/2016 về việc giao tham mưu đề nghị cấp phép khai thác các điểm mỏ cát nhỏ lẻ tại sông Âm thuộc xã Phùng Minh, Phúc Thịnh, huyện Ngọc Lặc của Công ty CP Đầu tư xây dựng và Thương mại Sơn Vũ.

Sở Tài nguyên và Môi trường đã phối hợp với các ngành, địa phương liên quan xem xét đề nghị của đơn vị. Đến nay, các ngành, địa phương đã có ý kiến tham gia, theo đó đã xác định 04 khu vực đơn vị xin khai thác khoáng sản không thuộc khu vực cấm, tạm cấm hoạt động khoáng sản và thống nhất cho đơn vị được lập hồ sơ khai thác khoáng sản, các khu vực này đảm bảo tiêu chí là khu vực không đấu giá quyền khai thác khoáng sản theo quy định.

Căn cứ quy định tại Điều 36 Luật Khoáng sản và Điều 13 Nghị định số 15/2015/NĐ-CP ngày 09/3/2015 của Chính phủ, Sở Tài nguyên và Môi trường thông báo công khai địa điểm cấp phép thăm dò, khai thác khoáng sản ở khu vực không đấu giá quyền khai thác khoáng sản làm cơ sở báo cáo UBND tỉnh lựa chọn tổ chức, cá nhân lập hồ sơ thăm dò, khai thác khoáng sản, cụ thể như sau:

1. Tên tổ chức, cá nhân đề nghị thăm dò, khai thác khoáng sản: Công ty CP Đầu tư xây dựng và Thương mại Sơn Vũ;

2. Tên loại khoáng sản: cát làm vật liệu xây dựng thông thường;

3. Vị trí thăm dò, khai thác: gồm 04 điểm mỏ, tổng diện tích 3,57 ha, trong đó:

- Tại xã Phùng Minh, huyện Ngọc Lặc, gồm 03 điểm:

+ Điểm mỏ 1: bãi bồi sông Âm, làng Cốc (bãi trên), diện tích 0,8 ha;

+ Điểm mỏ 2: bãi bồi sông Âm, làng Cốc (bãi dưới), diện tích 0,93 ha;

+ Điểm mỏ 3: bãi bồi sông Âm, làng Chu, diện tích 0,86 ha;

- Tại xã Phúc Thịnh, gồm 01 điểm:

+ Điểm mỏ 4: bãi bồi sông Âm, làng Miêng, xã Phúc Thịnh, diện tích 0,98 ha;

Hiện trạng cả 04 điểm mỏ là đất bãi bồi sông Âm do UBND các xã Phùng Minh, Phúc Thịnh quản lý (vị trí, tọa độ cụ thể có bản đồ kèm theo)

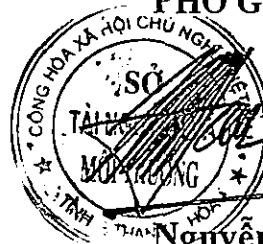
Kính đề nghị Văn phòng UBND tỉnh thông báo nội dung Văn bản này trên cổng thông tin điện tử của UBND tỉnh. /

Nơi nhận:

- Văn phòng UBND tỉnh (để đăng tin);
- PGĐ phụ trách Sở (b/c);
- Bộ phận một cửa Sở TNMT;
- Website Sở TNMT;
- Lưu VT, KS.

(N. Hưng 16-12)

KT. GIÁM ĐỐC  
PHÓ GIÁM ĐỐC



Nguyễn Minh Châu

533 400

600

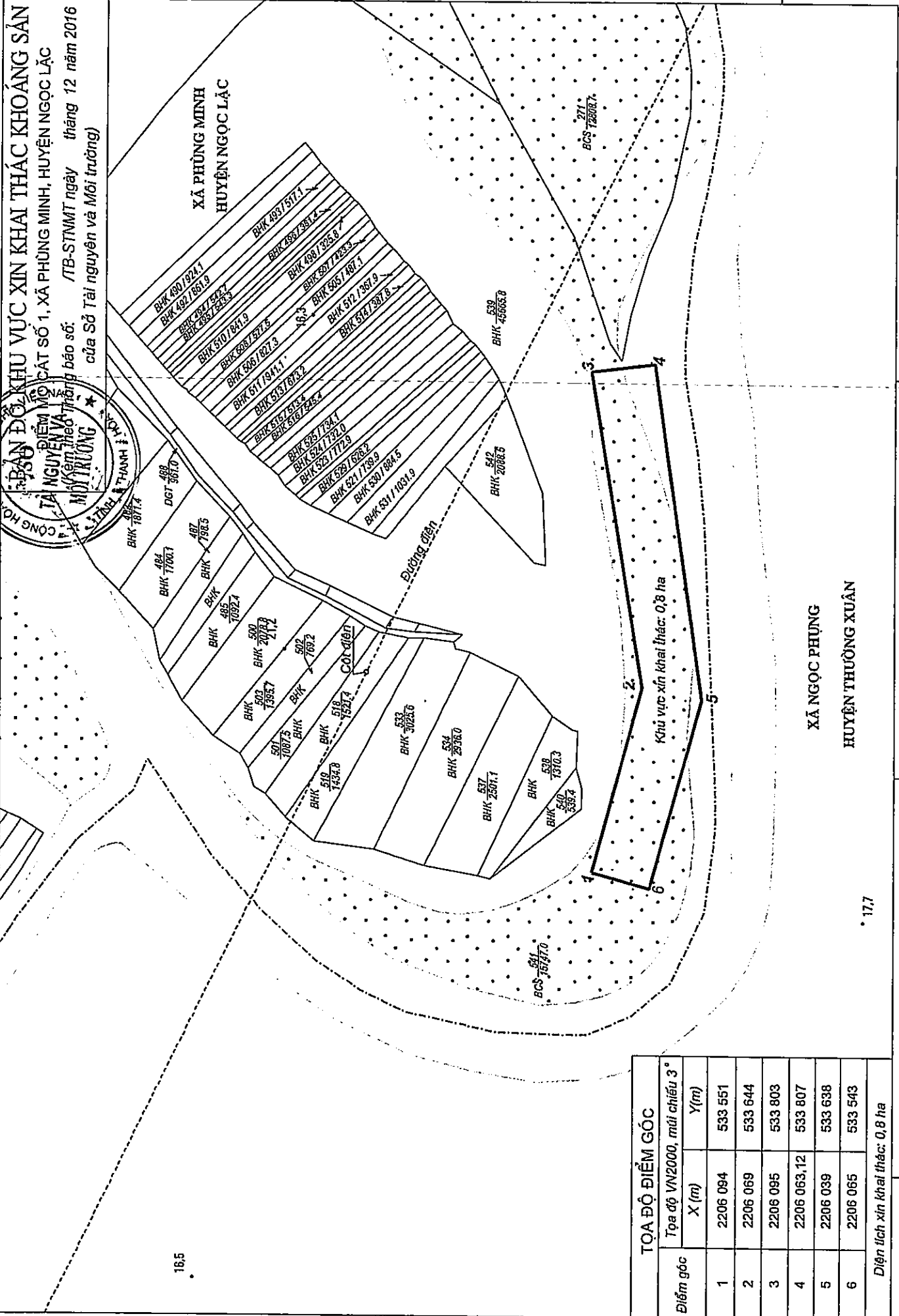
533 800

2206 200

2206 200

2206 000

2206 000



TOA ĐỘ ĐIỂM GÓC		
Điểm góc	Tọa độ VN2000, mũi chiều 3°	
	X (m)	Y (m)
1	2206 094	533 551
2	2206 069	533 644
3	2206 095	533 803
4	2206 063,12	533 807
5	2206 039	533 638
6	2206 065	533 543
Diện tích xin khai thác: 0,8 ha		

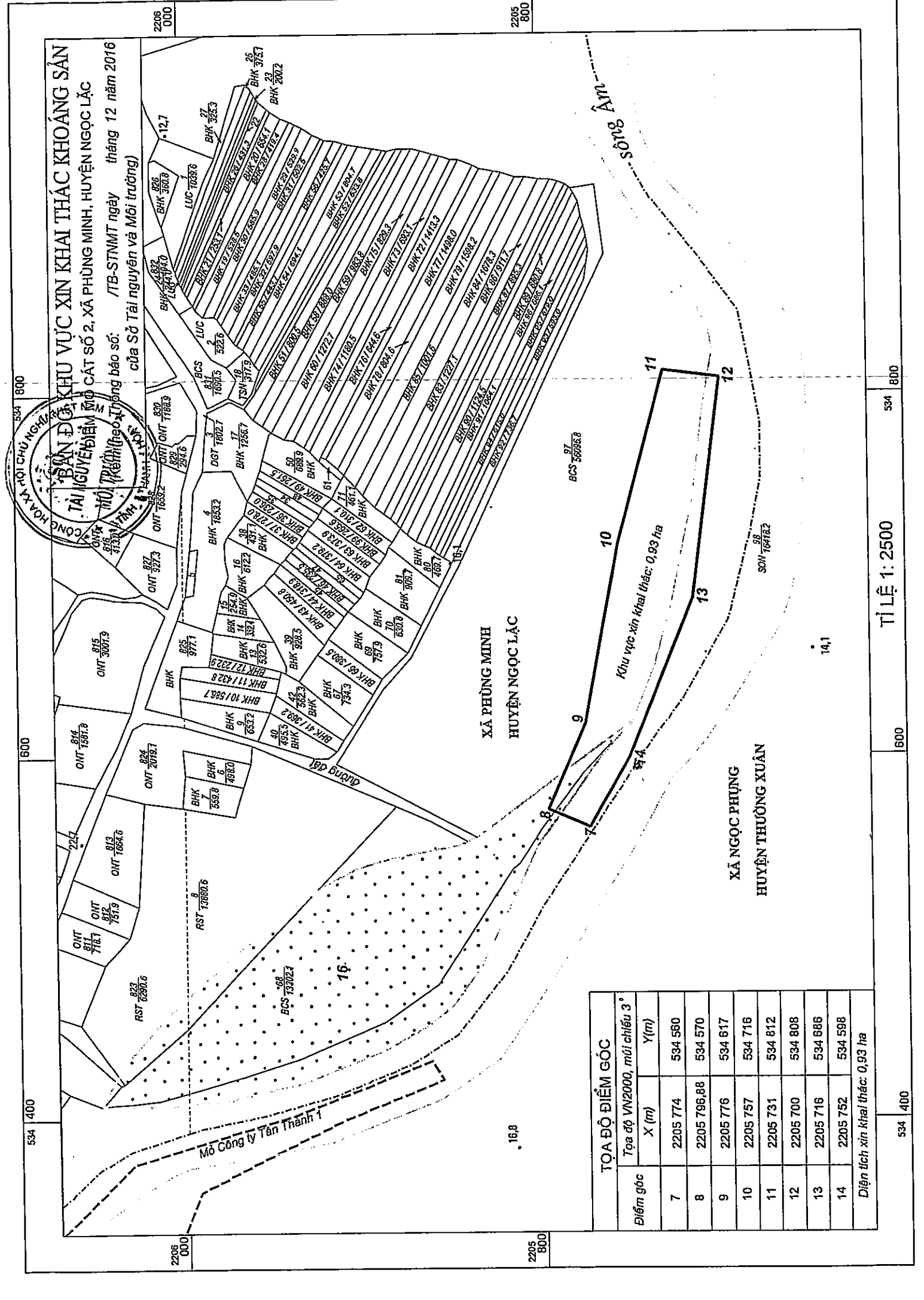
533 400

600

533 800

• 17.7

• 16.5



**BẢN ĐỒ KHU VỰC XIN KHAI THÁC KHOÁNG SẢN**  
**TẠI NGUYỄN ĐIỂM SỐ CÁT SỐ 2, XÃ PHÙNG MINH, HUYỆN NGỌC LẠC**  
 tháng 12 năm 2016  
 của Sở Tài nguyên và Môi trường)



**XÃ PHÙNG MINH**  
**HUYỆN NGỌC LẠC**

**XÃ NGỌC PHỤNG**  
**HUYỆN THƯỜNG XUÂN**

Khu vực xin khai thác: 0,93 ha

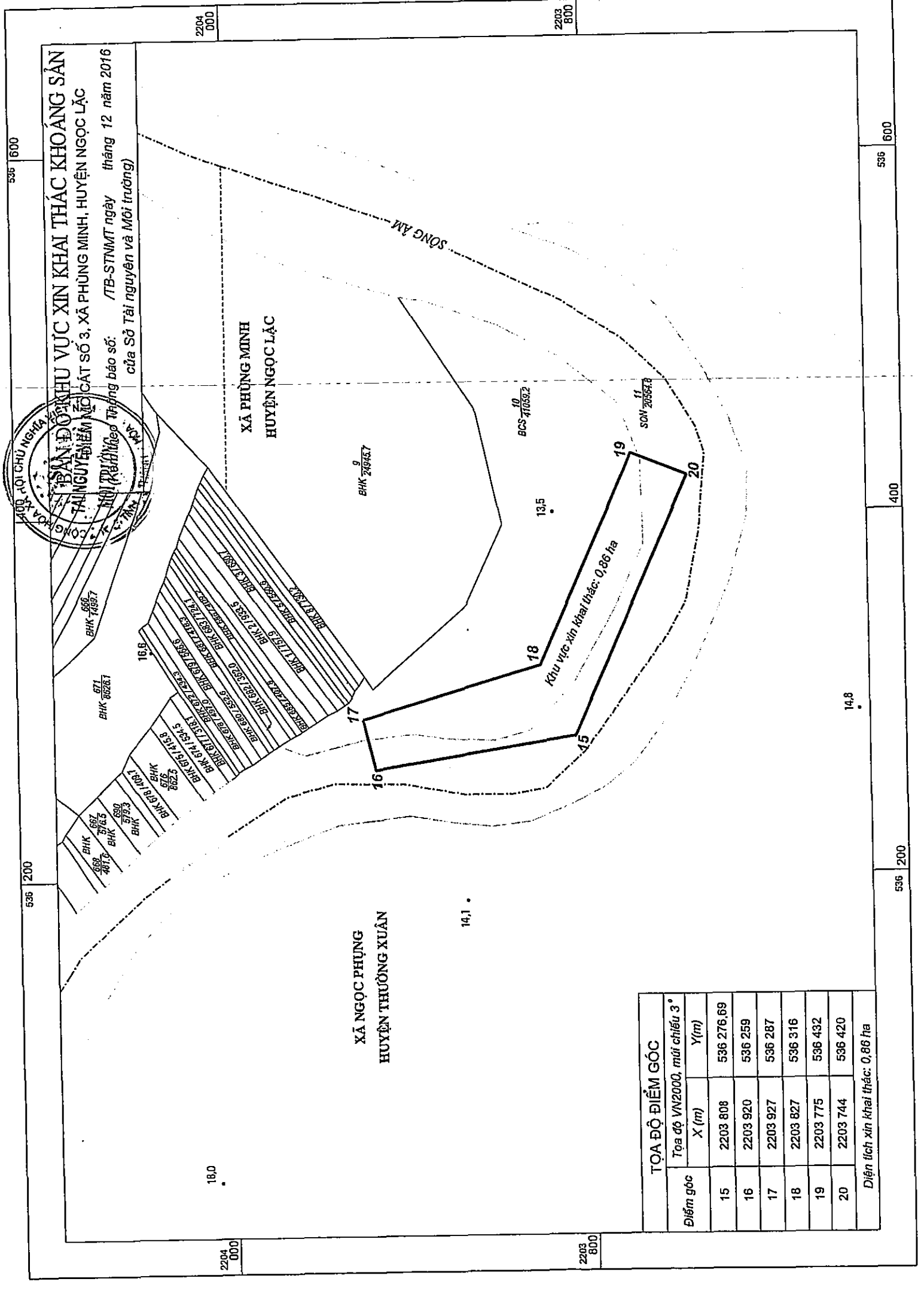
TỌA ĐỘ ĐIỂM GÓC		
Điểm góc	Tọa độ VN2000, mức chiều 3°	
	X (m)	Y (m)
7	2205 774	534 560
8	2205 796,88	534 570
9	2205 776	534 517
10	2205 757	534 716
11	2205 731	534 812
12	2205 700	534 808
13	2205 716	534 666
14	2205 752	534 598
Diện tích xin khai thác: 0,93 ha		

TỈ LỆ 1: 2500

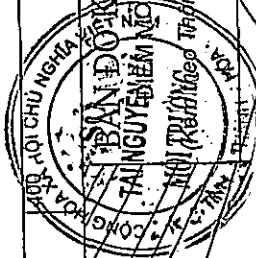
534 800

600

534 400



**BẢN ĐỒ KHU VỰC XIN KHAI THÁC KHOANG SẢN TAI NGUYỄN MIẾM NƯỚC CÁT SỐ 3, XÃ PHÙNG MINH, HUYỆN NGỌC LẠC**  
 /TB-STNMT ngày tháng 12 năm 2016  
 của Sở Tài nguyên và Môi trường)



**XÃ NGỌC PHỤNG  
 HUYỆN THƯỜNG XUÂN**

**XÃ PHÙNG MINH  
 HUYỆN NGỌC LẠC**

**Khu vực xin khai thác: 0,86 ha**

TỌA ĐỘ ĐIỂM GÓC		
Điểm góc	Tọa độ VN2000, múi chiếu 3°	
	X (m)	Y (m)
15	2203 808	536 276,69
16	2203 920	536 259
17	2203 927	536 287
18	2203 827	536 316
19	2203 775	536 432
20	2203 744	536 420
Diện tích xin khai thác: 0,86 ha		

2204  
000

2203  
800

535 1600

536 600

400

536 200

18,0

14,1

14,8

BHK 216457  
9

BCS 416592  
10

SON 205543  
11

BHK 4597  
666

BHK 66261  
671

16,8

BHK 376  
662

BHK 1415,8  
674

BHK 1713,1  
677

BHK 2222,3  
680

BHK 2730,5  
683

BHK 3239,7  
686

BHK 3748,9  
689

BHK 4258,1  
692

BHK 4767,3  
695

BHK 5276,5  
698

BHK 5785,7  
701

BHK 6294,9  
704

BHK 6804,1  
707

BHK 7313,3  
710

BHK 7822,5  
713

BHK 8331,7  
716

BHK 8840,9  
719

BHK 9350,1  
722

BHK 9859,3  
725

BHK 10368,5  
728

BHK 10877,7  
731

BHK 11386,9  
734

BHK 11896,1  
737

BHK 12405,3  
740

BHK 12914,5  
743

BHK 13423,7  
746

BHK 13932,9  
749

BHK 14442,1  
752

BHK 14951,3  
755

BHK 15460,5  
758

BHK 15969,7  
761

BHK 16478,9  
764

BHK 16988,1  
767

BHK 17497,3  
770

BHK 18006,5  
773

BHK 18515,7  
776

BHK 19024,9  
779

BHK 19534,1  
782

BHK 20043,3  
785

BHK 20552,5  
788

BHK 21061,7  
791

BHK 21570,9  
794

BHK 22080,1  
797

BHK 22589,3  
800

BHK 23098,5  
803

BHK 23607,7  
806

BHK 24116,9  
809

BHK 24626,1  
812

BHK 25135,3  
815

BHK 25644,5  
818

BHK 26153,7  
821

BHK 26662,9  
824

BHK 27172,1  
827

BHK 27681,3  
830

BHK 28190,5  
833

BHK 28699,7  
836

BHK 29208,9  
839

BHK 29718,1  
842

BHK 30227,3  
845

BHK 30736,5  
848

BHK 31245,7  
851

BHK 31754,9  
854

BHK 32264,1  
857

BHK 32773,3  
860

BHK 33282,5  
863

BHK 33791,7  
866

BHK 34300,9  
869

BHK 34810,1  
872

BHK 35319,3  
875

BHK 35828,5  
878

BHK 36337,7  
881

BHK 36846,9  
884

BHK 37356,1  
887

BHK 37865,3  
890

BHK 38374,5  
893

BHK 38883,7  
896

BHK 39392,9  
899

BHK 39902,1  
902

BHK 40411,3  
905

BHK 40920,5  
908

BHK 41429,7  
911

BHK 41938,9  
914

BHK 42448,1  
917

BHK 42957,3  
920

BHK 43466,5  
923

BHK 43975,7  
926

BHK 44484,9  
929

BHK 44994,1  
932

BHK 45503,3  
935

BHK 46012,5  
938

BHK 46521,7  
941

BHK 47030,9  
944

BHK 47540,1  
947

BHK 48049,3  
950

BHK 48558,5  
953

BHK 49067,7  
956

BHK 49576,9  
959

BHK 50086,1  
962

BHK 50595,3  
965

BHK 51104,5  
968

BHK 51613,7  
971

BHK 52122,9  
974

BHK 52632,1  
977

BHK 53141,3  
980

BHK 53650,5  
983

BHK 54159,7  
986

BHK 54668,9  
989

BHK 55178,1  
992

BHK 55687,3  
995

BHK 56196,5  
998

BHK 56705,7  
1001

BHK 57214,9  
1004

BHK 57724,1  
1007

BHK 58233,3  
1010

BHK 58742,5  
1013

BHK 59251,7  
1016

BHK 59760,9  
1019

BHK 60270,1  
1022

BHK 60779,3  
1025

BHK 61288,5  
1028

BHK 61797,7  
1031

BHK 62306,9  
1034

BHK 62816,1  
1037

BHK 63325,3  
1040

BHK 63834,5  
1043

BHK 64343,7  
1046

BHK 64852,9  
1049

BHK 65362,1  
1052

BHK 65871,3  
1055

BHK 66380,5  
1058

BHK 66889,7  
1061

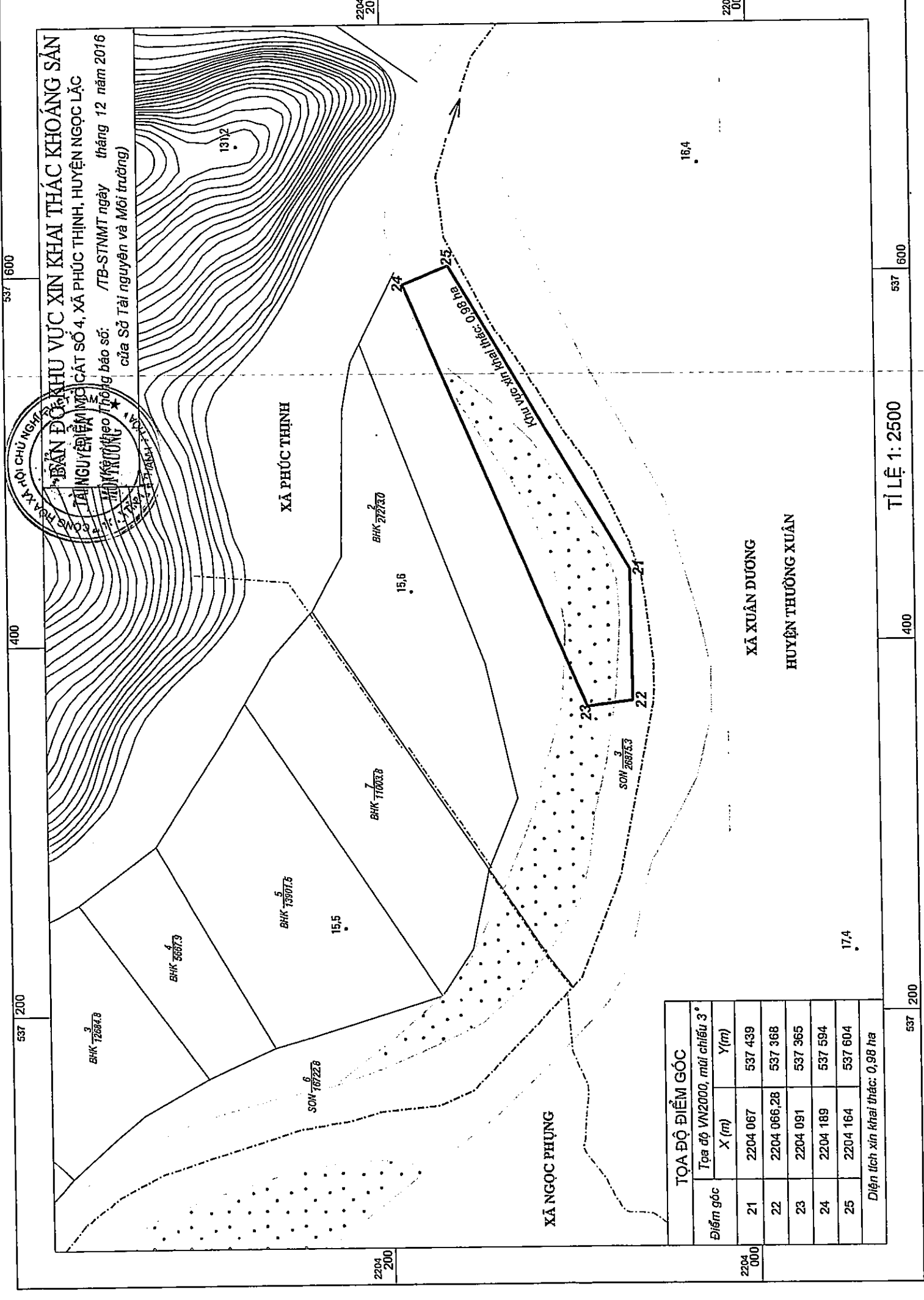
BHK 67398,9  
1064

BHK 67908,1  
1067

BHK 68417,3  
1070

BHK 68926,5  
1073

BHK 69435,7  
1076



TỌA ĐỘ ĐIỂM GÓC		
Điểm góc	Tọa độ VN2000, mũi chiếu 3°	
	X (m)	Y (m)
21	2204 067	537 439
22	2204 066,28	537 368
23	2204 091	537 365
24	2204 189	537 594
25	2204 164	537 604
Diện tích xin khai thác: 0,98 ha		